

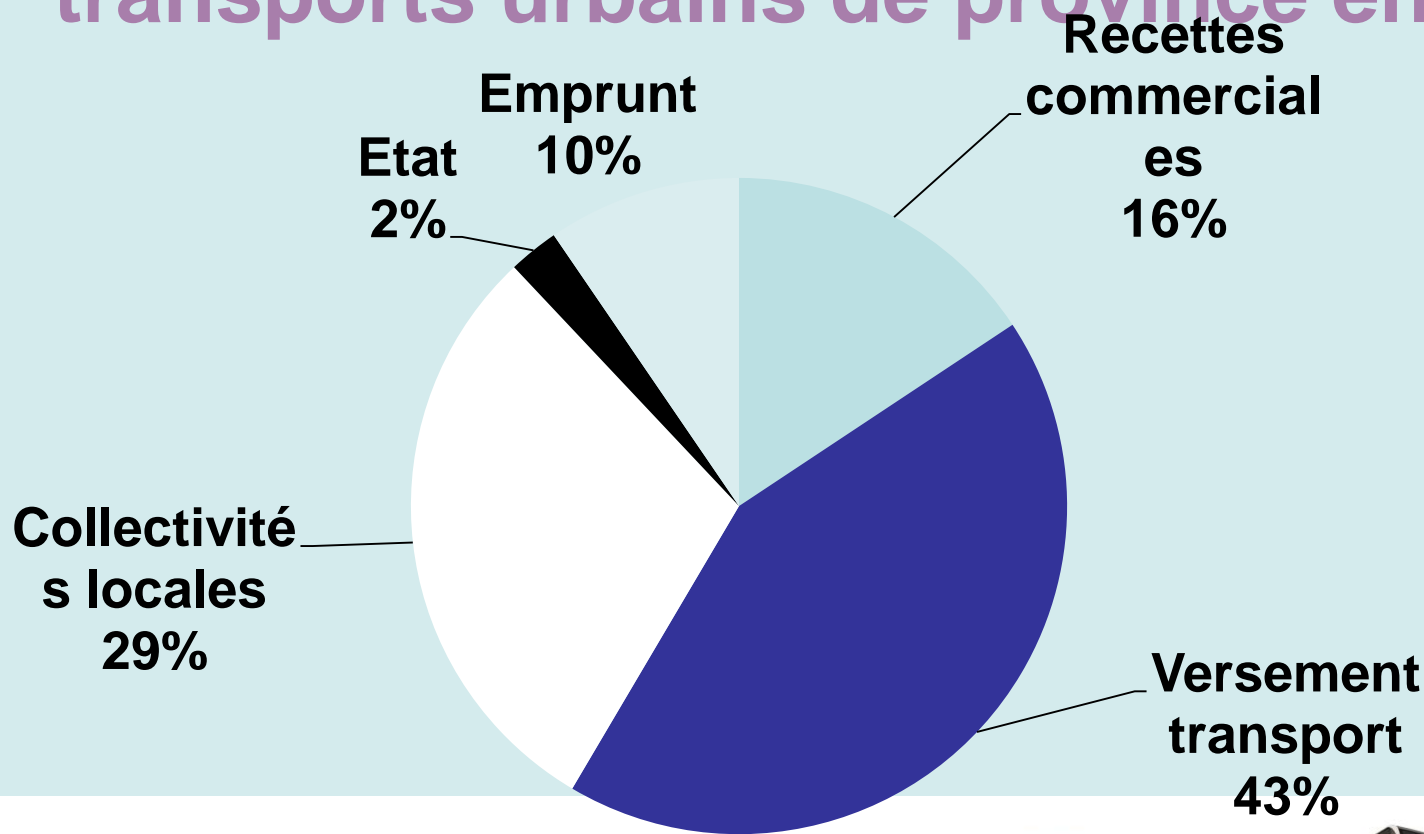
Table ronde n°1

Les ressources du transport public

Expert: Roland RUBIO, TRANS ID



Plus de 8 milliards d'€ consacrés aux transports urbains de province en 2013



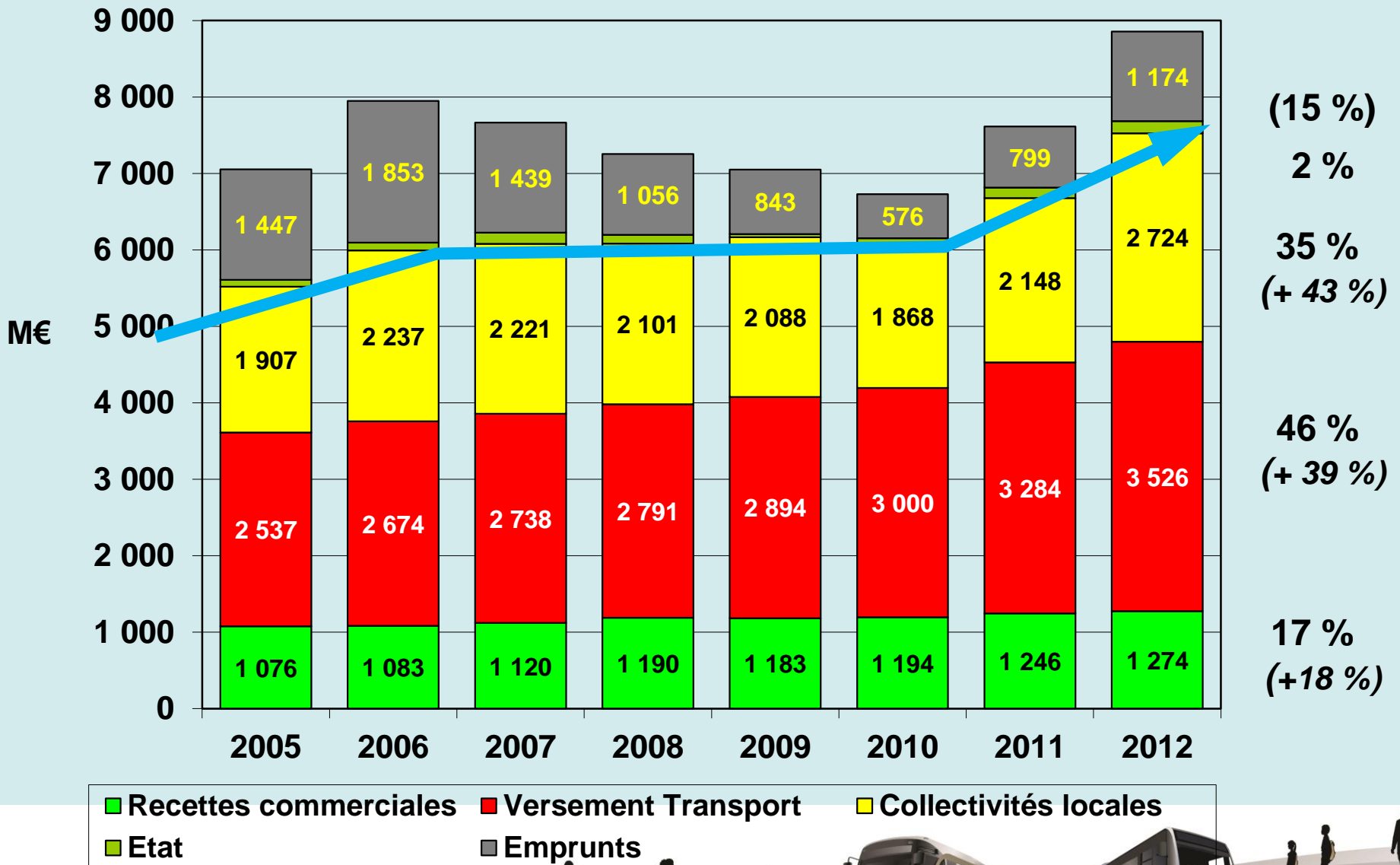
Source : Enquête annuelle sur les transports urbains
DGITM, CEREMA, GART, UTP sur 186 réseaux



Qui doit / peut payer ?

Les bénéficiaires	Les avantages	Mode de financement
L'utilisateur	Accessibilité à la ville	Augmenter les tarifs ? Augmenter la recette par voyage ? Tarification « solidaire »?
Les entreprises	Réduction de la congestion	Paient déjà 50% du coût + remboursement des abonnements
Les citoyens (contribuables)	Amélioration de la qualité de vie en ville	Augmenter les impôts locaux
Les automobilistes	Réduction de la congestion	Péage urbain Stationnement payant Carte Multimodale ?
Les propriétaires fonciers et les résidents	Augmentation de la valeur des biens desservis par les TCSP Accessibilité à la ville	Taxe sur la plus-value foncière ? Taxe d'habitation

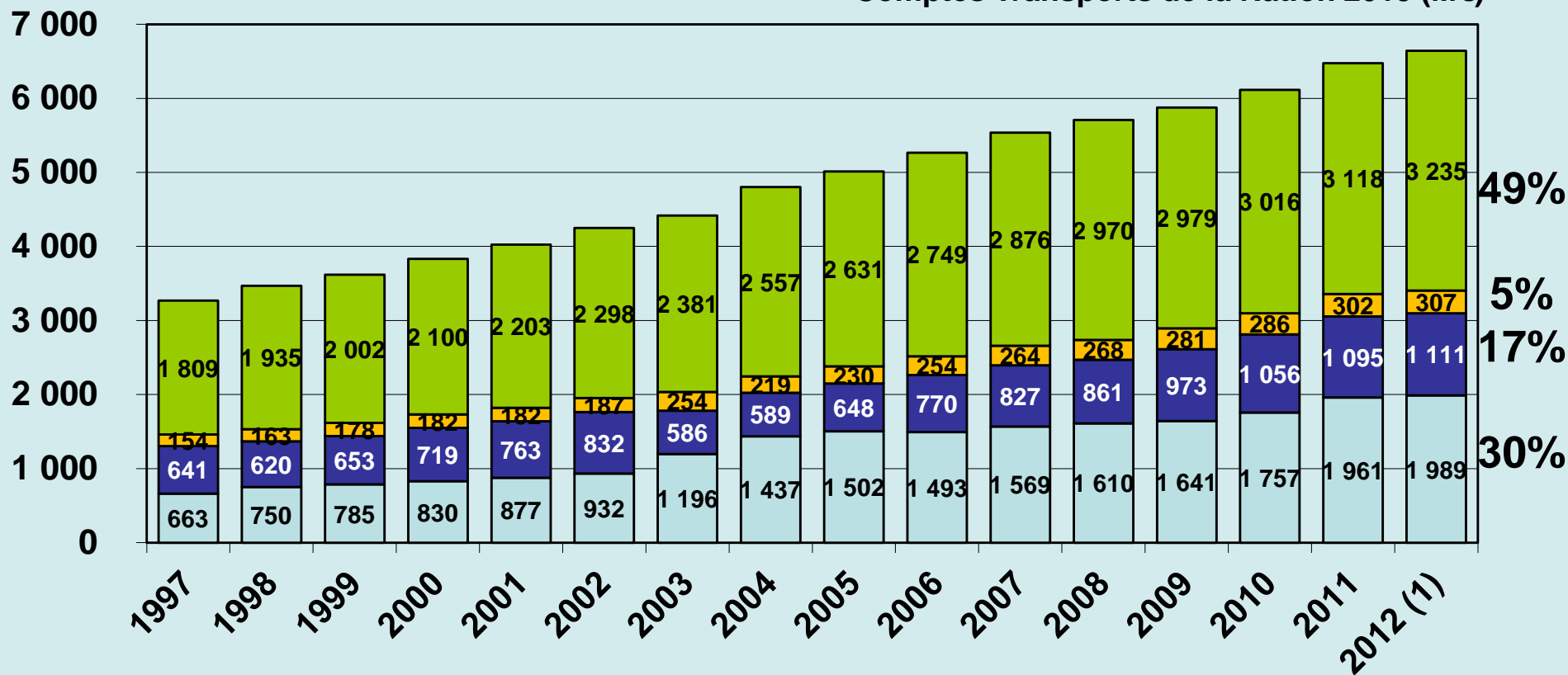
Evolution des ressources de financement des TPU en millions d'euros 2012



Evolution du produit du VT

Source :

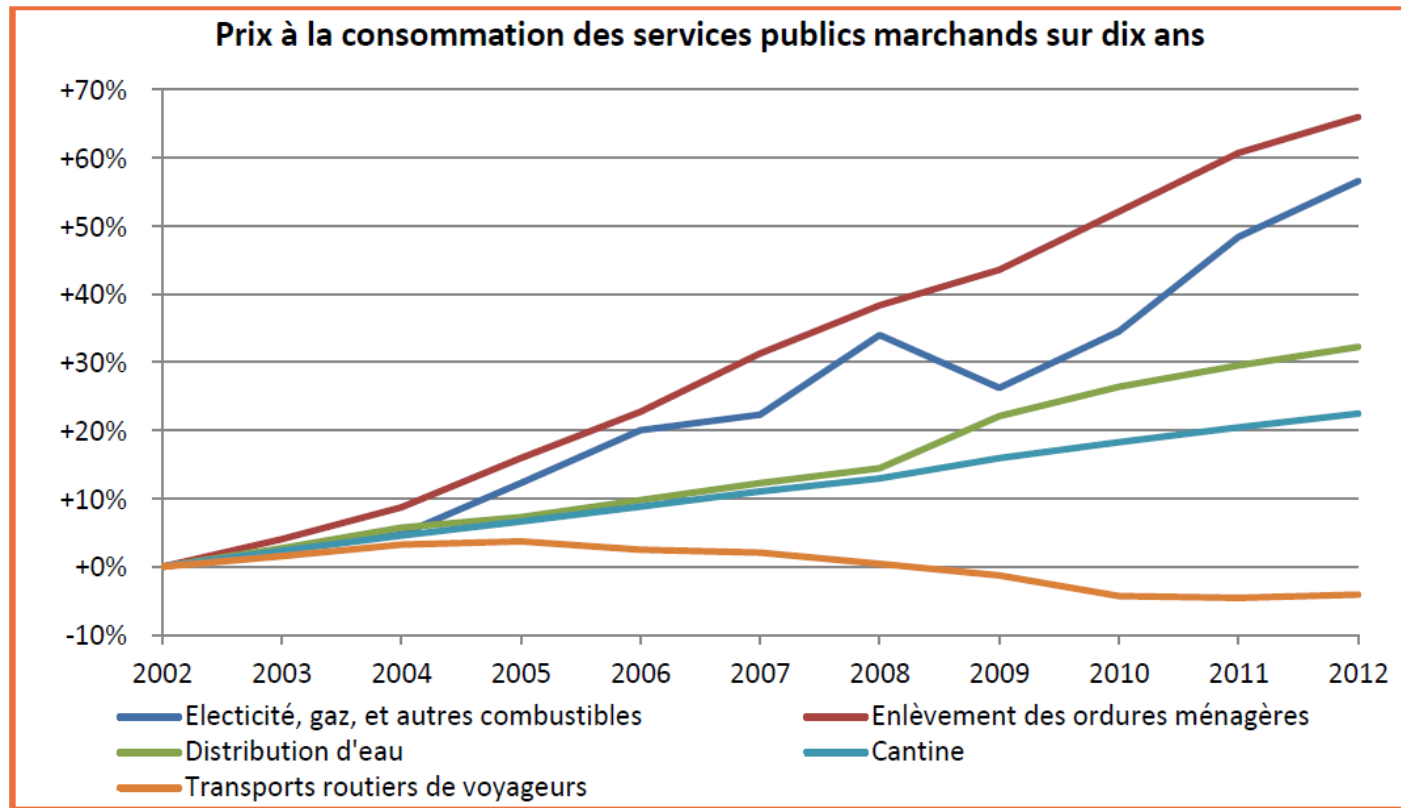
Comptes Transports de la Nation 2013 (M€)



- Ile-de-France (STIF)
- autorités organisatrices de moins de 100 000 habitants
- autres autorités organisatrices de 100 000 habitants et plus
- autorités organisatrices à TCSP



Évolution des prix à la consommation entre 2004 et 2014



Source : INSEE

Les prix des transports publics routiers restent les seuls à avoir baissé au cours de la décennie passée



Benchmark tarifaire

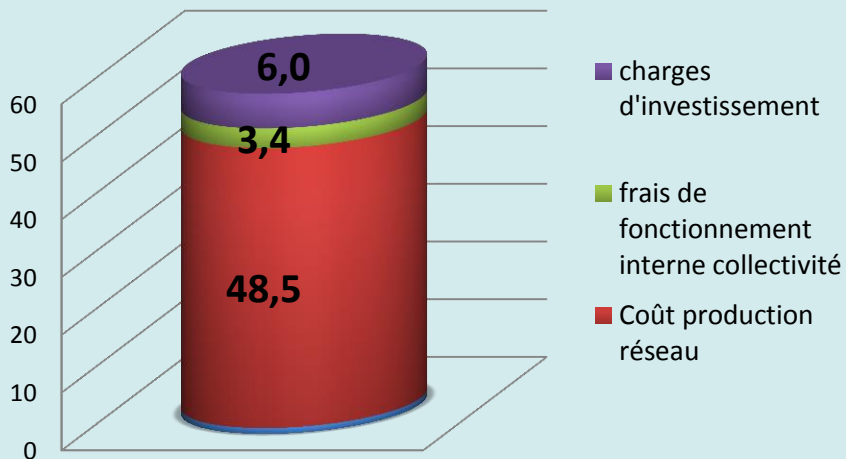
Prix public TTC (2015)	Ticket unitaire	Ticket en carnet	Titre journée	Abonnement mensuel tout public	abonnement mensuel jeune
Tours	1,5	1,3	3,7	38,1	24,1
Orléans	1,5	1,38	3,9	42,4	30,6
Angers	1,5	1,18	3,8	40,8	30,6
Clermont-Ferrand	1,4	1,26	4,5	44,9	29,7
Mulhouse	1,5	1,28	4,3	40,3	27,8
Dijon	1,2	1,09	3,6	37	27,75
Le Havre	1,7	1,25	3,9	40,6	26,2
Caen	1,4	1,2	3,9	41,7	32,8
Reims	1,55	1,16	3,8	37,5	29,8
Brest	1,45	1,2	3,95	37,2	27,8
Le Mans	1,5	1,27	4	37,4	25,95
Moyenne (hors Nîmes)	1,47	1,23	3,94	39,81	28,46
Nîmes	1,1	0,95	3,3	28,5	15

Une gamme tarifaire basse, en dessous de la moyenne des réseaux de taille similaires et disposant d'un TCSP.



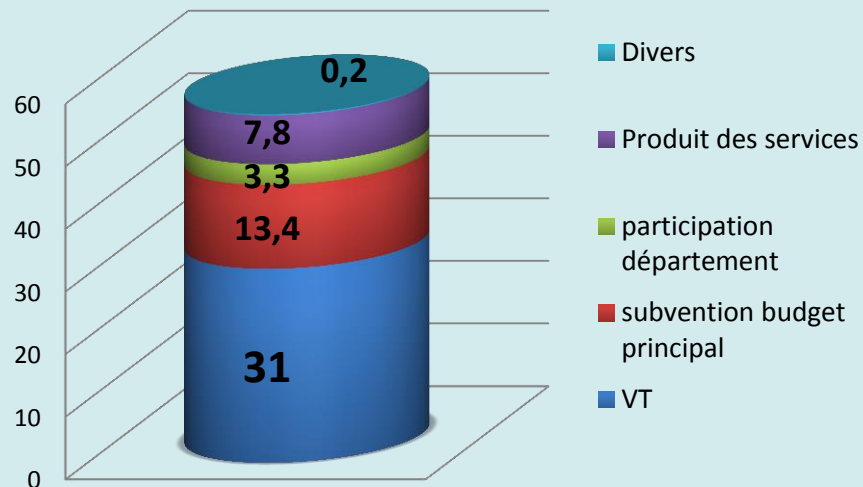
Un budget transport en déséquilibre structurel

Charges (M€)



Total charges : 57,9 M€

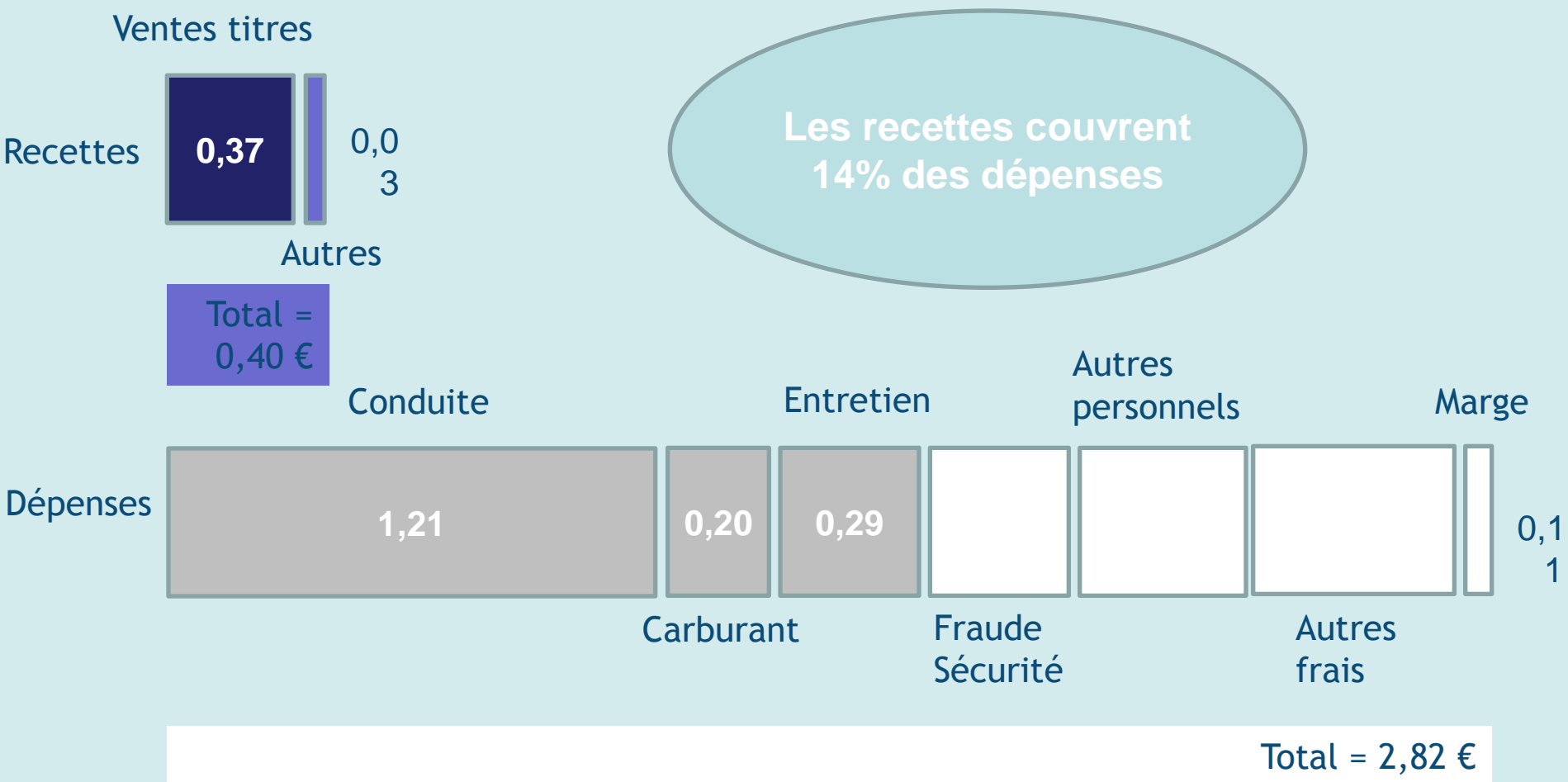
Produits (M€)



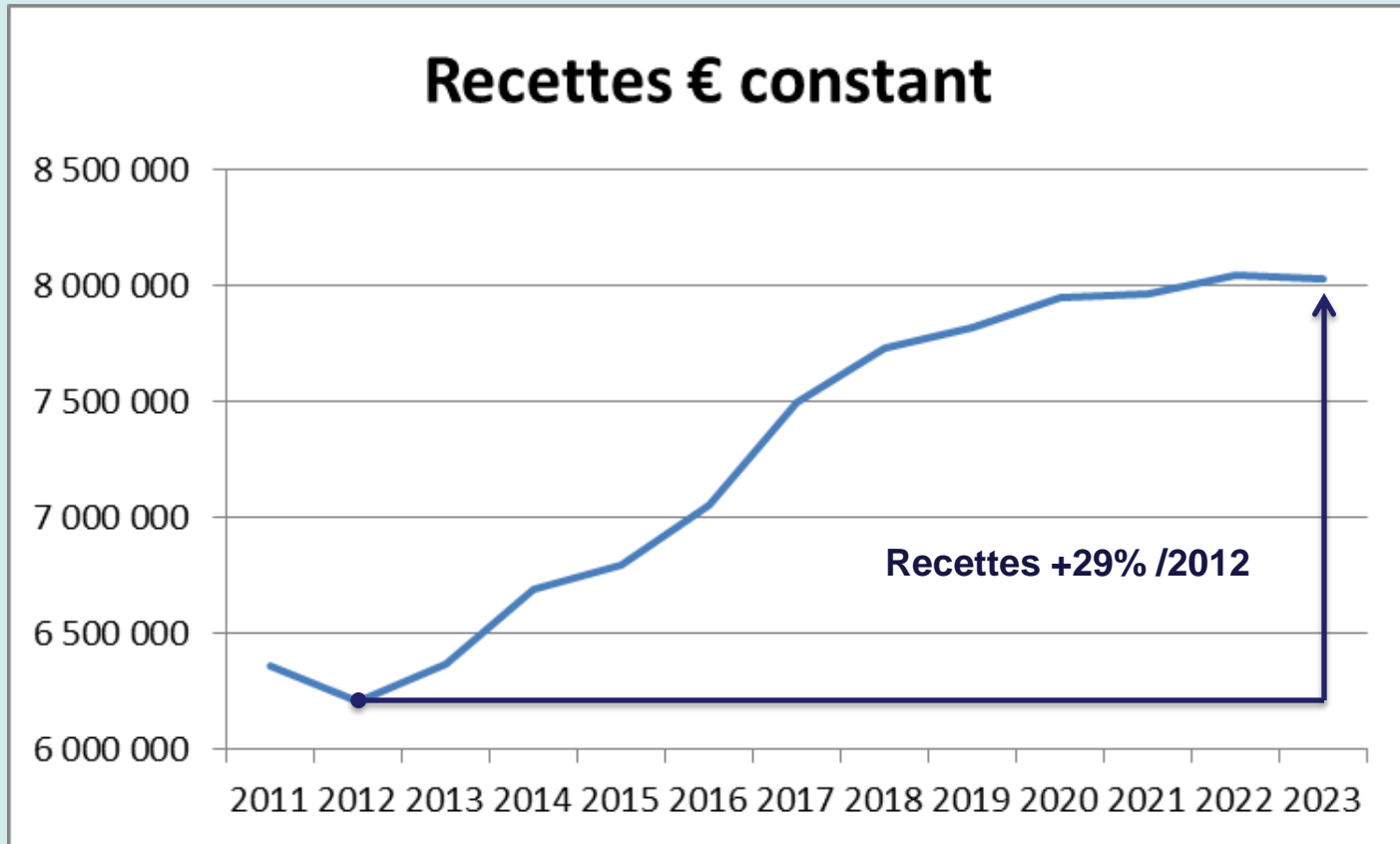
Total produits : 55,7 M€



Recettes et dépenses par voyageur transporté (hors investissements)



Objectif d'évolution des recettes du contrat DSP



D'autres recettes pub?

